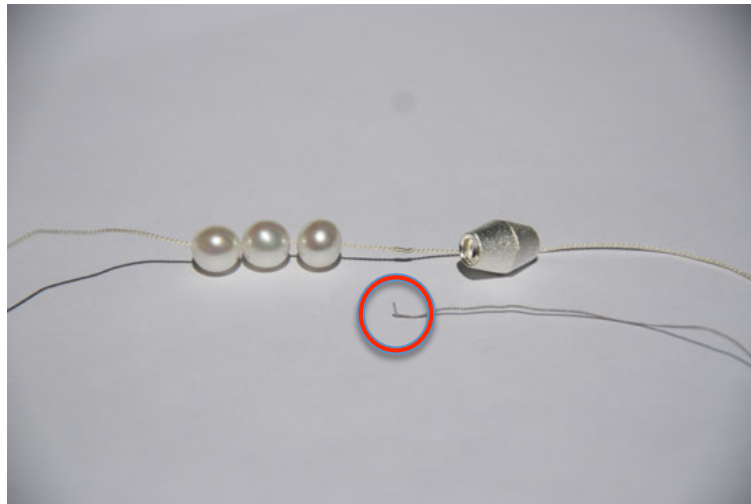
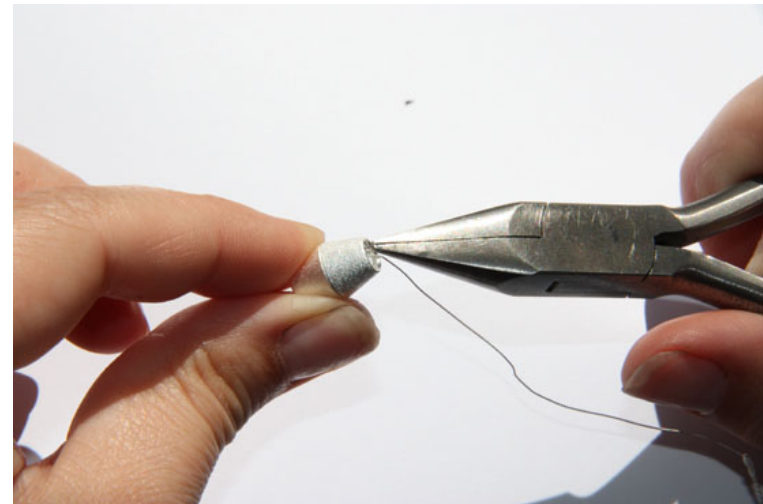


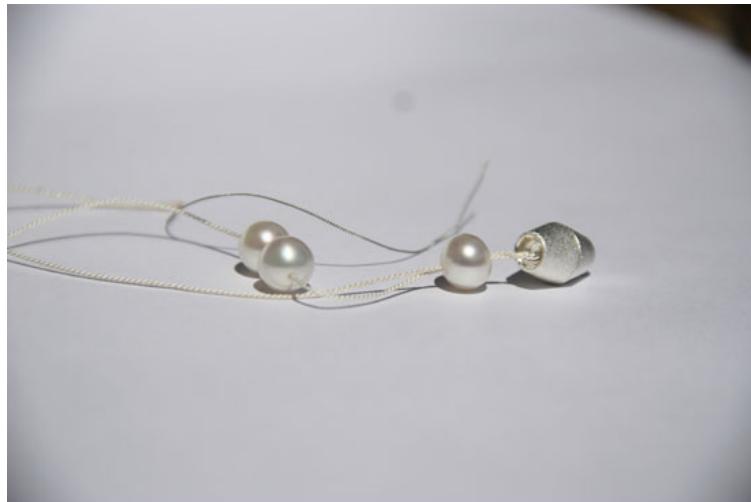
Anknüpfung Kegel



1 Spiraldraht auffädeln und Nadel an Spitze mit Flachzange knicken.



2 Durchziehen der Nadel mit Hilfe der Flachzange.



3 Spiraldraht mittig richten und Perle direkt an Schließe dranschieben um einen perfekten Übergang zu bekommen. Falls nach dem Durchziehen die Nadel verbogen ist, kann sie mit Hilfe der Flachzange leicht wieder gerade gerichtet werden.



4 Danach wie gewohnt weiterknüpfen.